

Matcha

Z Ekstraktem z Zielonej Herbaty



Okiem Eksperta

Raphaël Duron
Starszy Ekspert ds. Napojów

Matcha to obecnie niezwykle popularny smak. Dzięki **koncentratowi MONIN Matcha Green Tea** można stworzyć w mgnieniu oka wiele różnych napojów: latte, mrożone latte, koktajle mleczne i napoje orzeźwiające, koktajle alkoholowe i moktajle! Dzięki subtelnym nutom ziołowym, głębi umami i kwiatowym akcentom Koncentrat **MONIN Matcha Green Tea** wzbogaci Twoje autorskie napoje i będzie najlepszym sprzymierzeńcem podczas przygotowywania klasycznych i modnych specjałów kawiarni. Bardzo lubię łączyć go z wanilią, pistacjami i yuzu, które doskonale go uzupełniają.

NATURALNY AROMAT
WEGAŃSKI
BEZ ALERGENÓW
INTENSYWNIE ZIELONY
KOLOR

MONIN®

Matcha Latte



Wlej Koncentrat MONIN do kubka lub szklanki do latte. Spień mleko, a następnie wlej je do kubka, stosując technikę latte art. Podaj. Aby uzyskać wersję smakową latte, możesz dodać 10–20 ml Syropu MONIN Vanilla z Madagaskaru, Pistacja lub Karmel.

- 40 ml Koncentratu MONIN Matcha Green Tea
- 160 ml mleka lub napoju roślinnego

Mango Iced Matcha Latte



Wlej Puree do szklanki i napetnij ją kostkami lodu. Dodaj mleko, a następnie powoli wlewaj Koncentrat MONIN Matcha Green Tea. Podawaj bez mieszania.

Le Fruit de MONIN Mango można zastąpić produktem Fruit de MONIN Strawberry, Blueberry lub Red Fruits.

Matcha Milkshake



Wlej wszystkie składniki do blendera wraz z lodem do szklanki o pojemności 360 ml. Miksuj do uzyskania gładkiej konsystencji (30 sekund). Przelej do szklanki do koktajli mlecznych. Udekoruj bitą śmietaną i posypką matcha. Podawaj.

Matcha Green Russian



Wlej wszystkie składniki do shakera z kostkami lodu. Wstrząśnij, a następnie przelej przez sitko do schłodzonej szklanki typu Nick & Nora. Udekoruj powierzchnię szklanki posypkami matcha i pistacją. Podawaj.

Green Gem



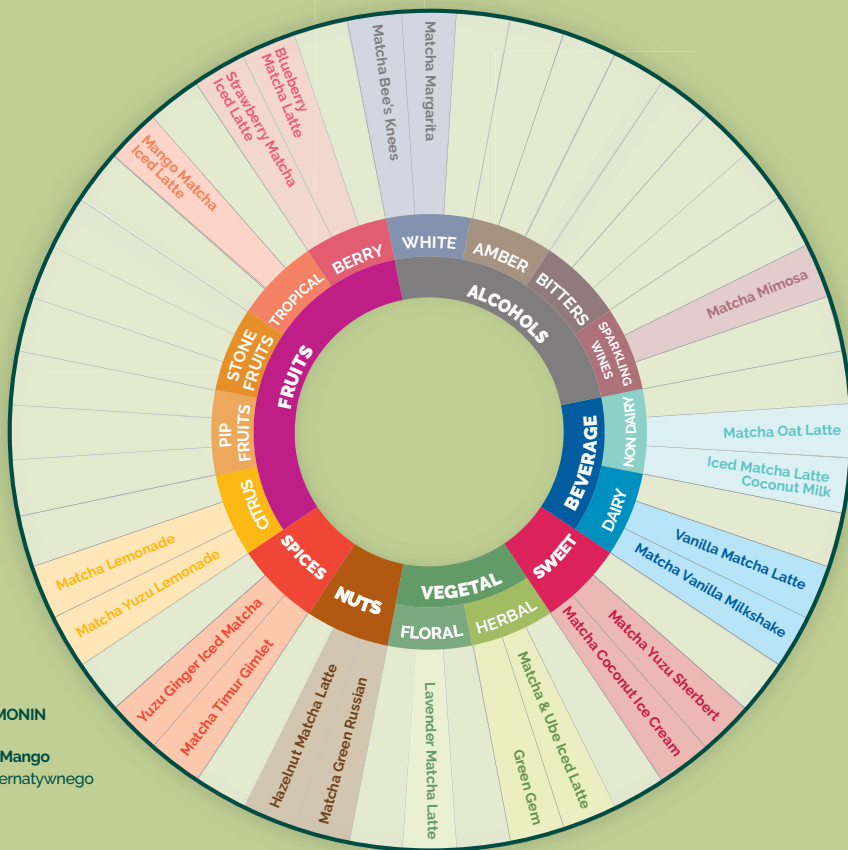
Wlej wszystkie składniki do shakera z kostkami lodu. Wstrząśnij, a następnie przelej przez sitko do minimalistycznej tradycyjnej szklanki z dużą kostką przeźroczystego lodu. Udekoruj białym jadalnym kwiatem. Serwuj.

- 40 ml Koncentratu MONIN Matcha Green Tea
- 15 ml Puree MONIN Mango
- 160 ml mleka lub alternatywnego produktu roślinnego

- 30 ml Koncentratu MONIN Matcha Green Tea
- 1 miarka Bazy Frappe MONIN Vanilla
- 150 ml mleka

- 20 ml Koncentratu MONIN Matcha Green Tea
- 10 ml Syropu MONIN Pistachio
- 40 ml wódki waniliowej
- 20 ml śmietanki

- 20 ml Koncentratu MONIN Matcha Green Tea
- 5 ml Syropu MONIN Jasmine
- 50 ml Sohu
- 75 ml soku juzu



Matcha Lemonade



Wlej wszystkie składniki do szklanki barmańskiej wypelnionej kostkami lodu. Delikatnie wymieszaj. Udekoruj plasterkami cytryny. Podawaj.

- 30 ml Koncentratu MONIN Matcha Green Tea
- 20 ml syropu MONIN Cloudy Lemonade Base
- 160 ml wody mineralnej gazowanej

Matcha Timur Gimlet



Wlej wszystkie składniki do szklanki barmańskiej wypelnionej kostkami lodu. Wymieszaj, aby schłodzić i rozcieńczyć. Przelej do schłodzonej szklanki koktajlowej. Uformuj skórkę grejfruta na powierzchni koktajlu i udekoruj nią napój. Podawaj.

- 15 ml Koncentratu MONIN Matcha Green Tea
- 15 ml Paragonu Timur Berry
- 45 ml japońskiego ginu

CECHY PRODUKTU

Wyprodukowany z ekstraktem z matcha
 Rozcieńczenie: 1:4
 Autentyczny smak, naturalne aromaty
 Okres przydatności do spożycia:
 3 miesiące od otwarcia
 Data minimalnej trwałości:
 36 miesięcy od daty produkcji
 Wiele zastosowań: latte, mrożone latte, lemoniady, frappe, koktajle, moktajle...

SKŁAD

Woda, cukier, ekstrakt z zielonej herbaty (1 g/l rozcieńczony w proporcji 1:10), naturalny aromat zielonej herbaty matcha, naturalny aromat, barwniki: E150a, E133, kwas: kwas cytrynowy, sól, konserwanty.

FORMAT: 1 L; 0,7 L

- 1 skrzynka: 6 butelek
- 1 paleta: 96 skrzynek